

Utilisations concrètes dans l'agriculture et l'industrie agroalimentaire

Le robot de traite intelligent de DeLaval

Urs Schmid
DeLaval AG
CH-6210 Sursee

20.031

**Journée annuelle de la communauté de la charte de
digitalisation**

Online zoom

22 octobre 2020



agridea

ENTWICKLUNG DER LANDWIRTSCHAFT UND DES LÄNDLICHEN RAUMS
DÉVELOPPEMENT DE L'AGRICULTURE ET DE L'ESPACE RURAL
SVILUPPO DELL'AGRICOLTURA E DELLE AREE RURALI
DEVELOPING AGRICULTURE AND RURAL AREAS



DeLaval VMS™ V300

Traite automatique sans compromis
Le robot de traite intelligent par DeLaval
Urs Schmid, Chef de Produit traite,
refroidissement et alimentation



DeLaval

Quelques chiffres clés :

- Présence sur le marché de 115 pays.
- Plus de 4400 employés et 20 usines dans le monde.
- Exploitation DeLaval de 460 ha de surface agricole et 190 vaches.
- Siège social en Suisse : Sursee (LU).



Historique pour production laitière



Historique de la traite automatisée DeLaval

- 1982** : Brevet du premier système de « traite automatique volontaire » par DeLaval.
- 1986** : L'institut Silsoe développe la vision DeLaval en Angleterre.
- 1996** : Le projet Silsoe intègre le département développement à Tumba.
- 1997** : Achèvement du premier système de « traite volontaire » VMS à Hamra.
- 1998** : Installation des 5 premiers VMS dans des exploitations de test en Suède.
- 2000** : Premier DeLaval VMS avec traite individuelle des quartiers.
- 2001** : Commande de la 100^{ème} installation VMS.
- 2005** : Mise en service de la 1'000^{ème} installation VMS dans une ferme des Pays-Bas.
- 2005** : Premier VMS avec système de comptage cellulaire OCC™.
- 2006** : Mise en service du premier VMS équipé de la technologie Herd Navigator™.
- 2010** : Lancement du premier système de traite rotatif entièrement automatisé AMR™.
- 2015** : VMS – bien plus qu'un simple système de traite automatique (caméra BCS).
- 2017** : 20 ans d'expérience de la traite automatisée avec plus de 15'000 fermes de référence.

1997-2017 : 20 ans **d'expérience DeLaval** en matière de traite automatisée

Ventes de systèmes de traite automatisée VMS Bilan - Perspectives

2000 1 VMS par an

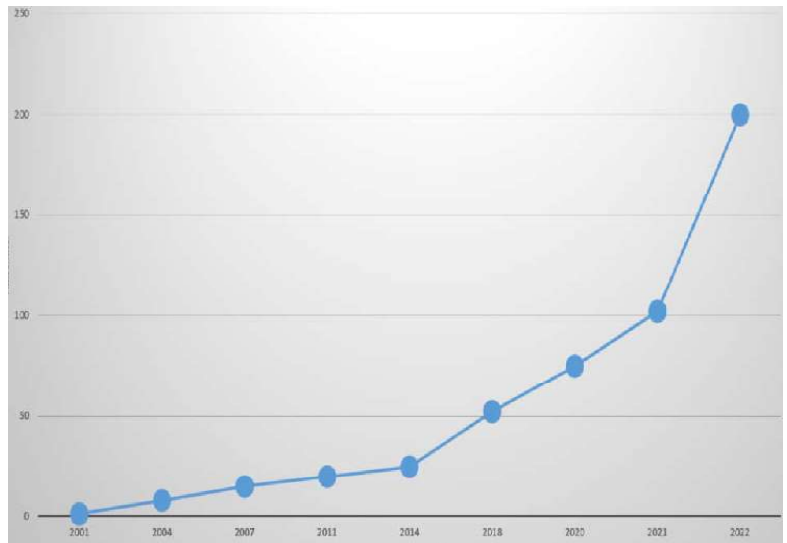
2007 15 VMS par an

2014 30 VMS par an

2018 1 VMS par semaine

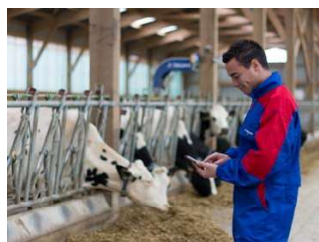
2020 1.5 VMS par semaine

2021 2 VMS par semaine

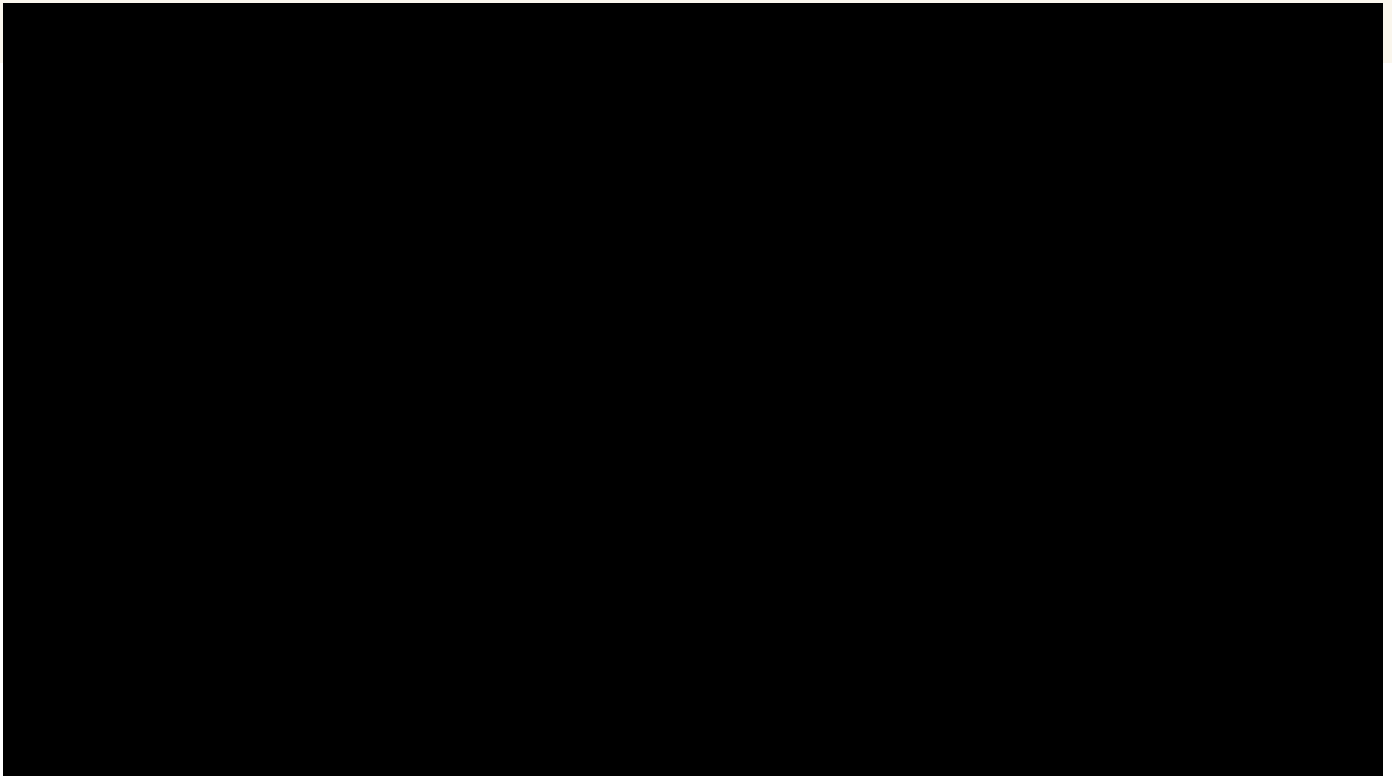
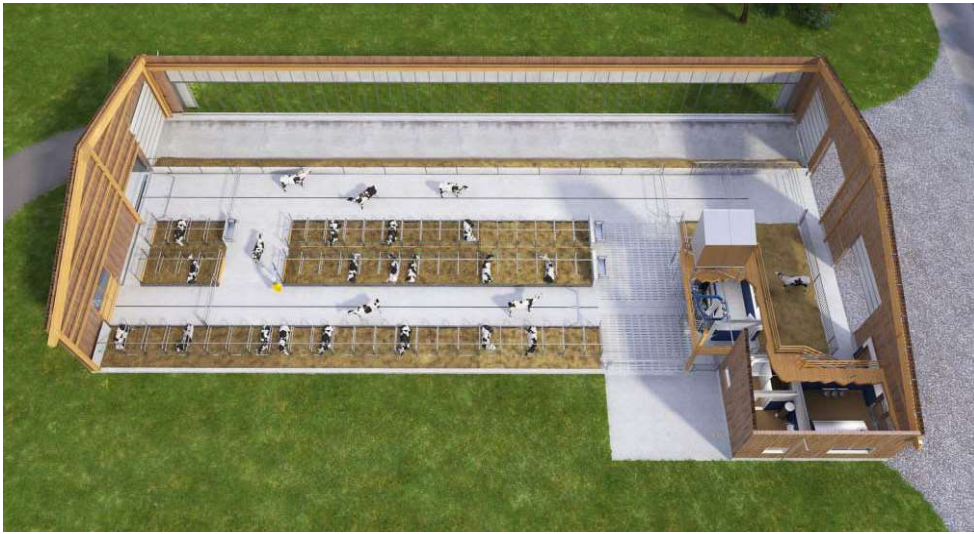


Progression des ventes annuelles de robots de traite

Vache – Humain – Technique Une interaction parfaite



La circulation des animaux comme critère essentiel



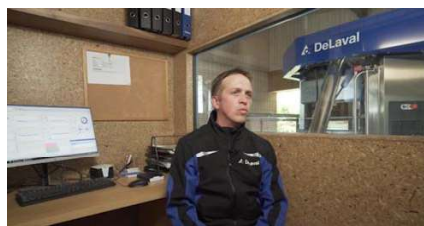
Pâturage

Pâturage contrôlé avec ou sans porte de pâturage



Urs Schmid, Ing. Agronom FH, Produktleiter Melken/Kühlen/Füttern

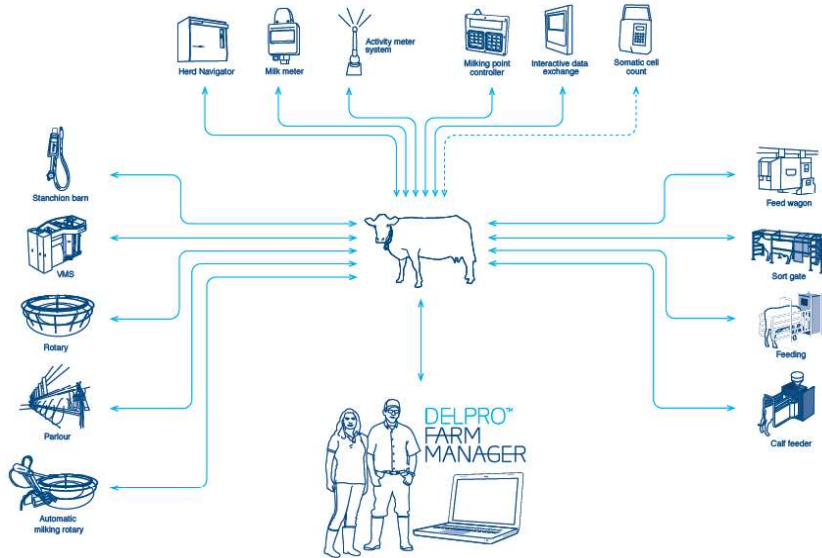
Système de traite automatisée dans les exploitations suisses





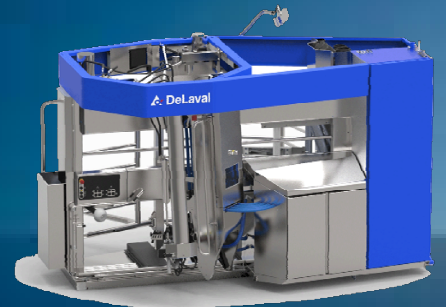
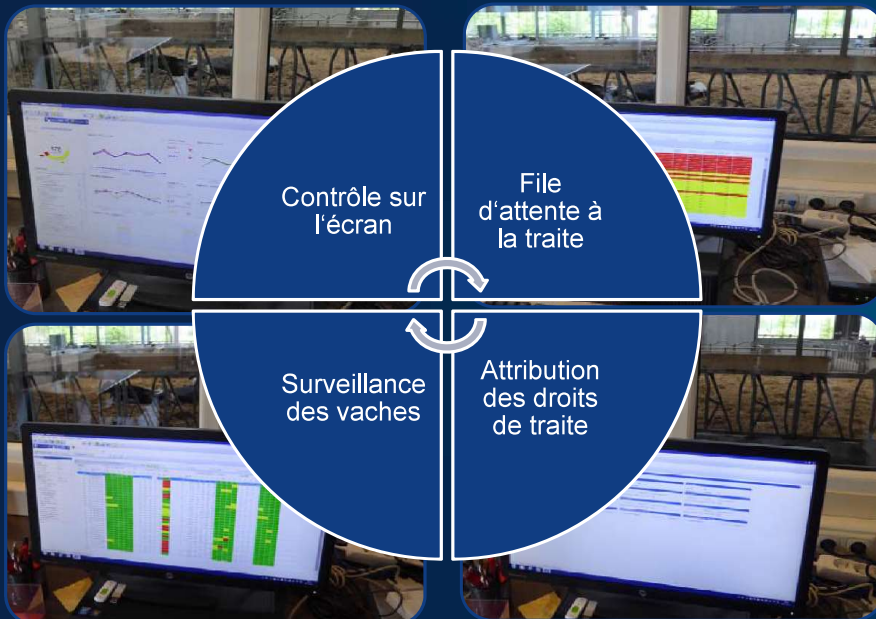
Mise en réseau – DelPro™ Farm Manager

Traitement centralisé des données sur une plateforme logicielle



DeLaval VMS – DelPro™ Farm Manager

DELPRO™
FARM
MANAGER



DeLaval VMS™ System V300
DeLaval InControl™



19/10/2020

15

Notre nouveau héros de la série VMS™

DeLaval RePro™

**Les nouvelles références
de la traite automatique !**



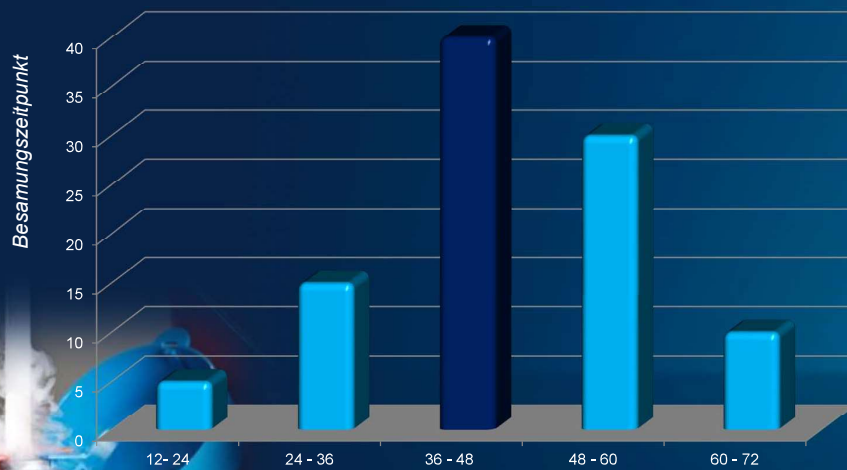
VMS V310

Unique sur le marché :

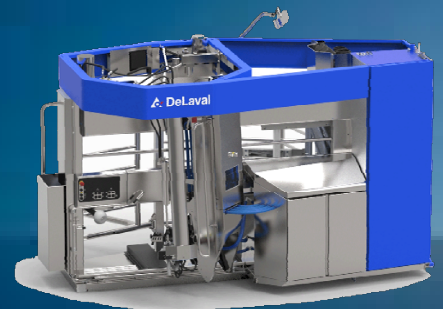
- Analyse de laboratoire à l'étable.
- Valorisation intelligente des données.
- Application d'un « Bio modèle ».
- Traitement et mise en valeur dans le cadre du logiciel de suivi du troupeau.



Connaître dès aujourd'hui les vaches qui devront être inséminées dans les deux prochains jours



Temps d'attente jusqu'à l'insémination (en heures) après le déclenchement de l'alarme HN



De nombreuses références couronnées de succès



19/10/2020

DeLaval VMS™ System V300/V310

