

Datahub Geodaten austausch

Dagmar Weber



agridea

ENTWICKLUNG DER LANDWIRTSCHAFT UND DES LÄNDLICHEN RAUMS
DÉVELOPPEMENT DE L'AGRICULTURE ET DE L'ESPACE RURAL
SVILUPPO DELL'AGRICOLTURA E DELLE AREE RURALI
DEVELOPING AGRICULTURE AND RURAL AREAS

www.agridea.ch | info@agridea.ch

Lindau Eschikon 28 | CH-8315 Lindau | T +41 (0)52 354 97 00
Lausanne Jordils 1 | CP 1080 | CH-1001 Lausanne | T +41 (0)21 619 44 00
Cadenazzo A Ramél 18 | CH-6593 Cadenazzo | T +41 (0)91 858 19 66
ISO 9001 | IQNet

Datendrehscheibe (Data Hub)

Pilotprojekt, Vorstellung Motivation und
Umsetzung

21. Februar 2023

/20.02.2023

1

*agro***solution**

Inhalt

- Kurzvorstellung Agrosolution AG
- Data Hub versus barto
- Hintergrund des Projektes «Datendrehscheibe»
- Ergebnisse der Befragung von Bauern / Bäuerinnen in 2020
- Überblick vorgestellter Ablauf
- Vorstellung der Pilotlösung in einzelnen Schritten
- Feedback der Bauern / Bäuerinnen
- Zusammenfassung

/20.02.2023

2

*agro***solution**

Kurzvorstellung Agrosolution AG

- Agrosolution wurde 2006 in Zollikofen gegründet.
- Koordination von Label-Kontrollen und Anmeldungen für Getreide und Ölsaatenanbau
- Aktionäre der Agrosolution sind folgende Organisationen und Firmen:
 - Agrosolution gehört mehrheitlich zu IP Suisse / IP Suisse Romandie.
 - Darüber hinaus sind folgende Organisationen Aktionäre:
 - Schweizerischer Getreideproduzentenverband SGPV
 - Schweizer Obstverband SOV
 - Verband des Schweizerischen Früchte-, Gemüse- und Kartoffelhandels Swisscofel
 - Dachorganisation der gesamten Kartoffelbranche Swisspatat
 - Verband Schweizer Gemüseproduzenten VSGP
 - Verein SwissGAP
 - SMP Schweizer Milchproduzenten

/20.02.2023

3

agrosolution

Kurzvorstellung Agrosolution AG



SwissGAP



fenaco

SMP · PSL
*Schweizer Milchproduzenten
Producteurs Suisses de Lait
Produttori Svizzeri di Latte
Producers Swissers da Leig*



Private
Sammelstellen

/20.02.2023

4

agrosolution

Hintergrund des Projektes «Datendrehscheibe»

- Landwirte müssen heute eine Vielzahl von Datenbanken für verschiedene Zwecke mit Informationen befüllen
- Diese Datenbanken dienen verschiedenen Zwecken
 - Farm Management Systeme
 - Direktzahlungen (Kantonssysteme, TVD)
 - Diverse Labels wie IP-SUISSE
 - ...und viele mehr
- In vielen System werden die gleichen Daten manuell immer und immer wieder eingegeben
 - **Das kostet Zeit, ist fehleranfällig und bringt keinen Mehrwert für den Bauern**
- Ziel ist es, eine Lösung anzubieten, die dieses Problem im Sinne der Bauern löst.
 - Von Bauern für Bauern - ohne Beteiligung kommerzieller Anbieter und Organisationen

/20.02.2023

5

agrosolution

Ergebnisse der Befragung von Bauern / Bäuerinnen in 2020

- Im Jahr 2020 hat Agrosolution zusammen mit IP Suisse eine Online-Umfrage an ca. 34 000 Bauernbetriebe gesendet
- Folgende Fragen:
 1. Was stört sie am meisten beim Thema „administrative Aufwände“ in der Landwirtschaft?
 2. Was wünschen sie sich, wenn sie an die Vereinfachung der administrativen Aufwände denken?
 3. Wenn sie an Informationen und Daten zu ihrem Betrieb denken, was ist ihnen besonders wichtig?
 4. Über welche Investitionen / Technologien denken sie nach für Ihren Betrieb?

/20.02.2023

6

agrosolution

Umfrage Ergebnisse

Anzahl angeschriebene Betriebe:	ca. 34 000
Anzahl Antworten Betriebe gesamt	1693
Anzahl Antworten Betriebe Deutsche Schweiz	1436
Anzahl Antworten Betriebe Romandie	257

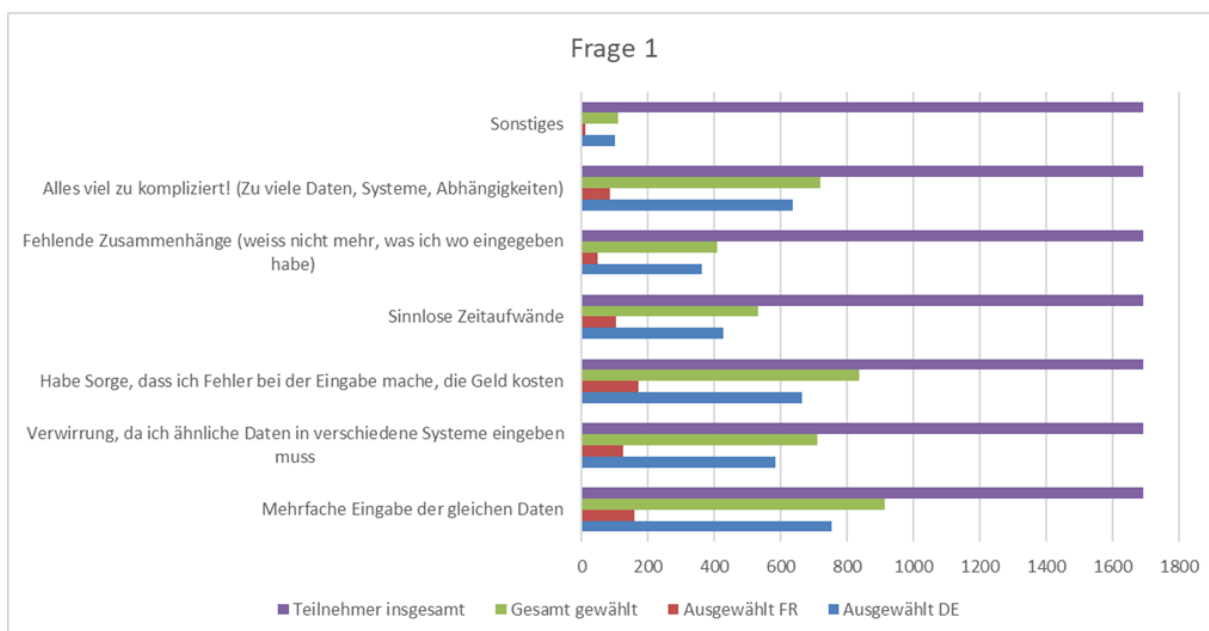
/20.02.2023

7

agro^solution

Frage 1

Was stört sie am meisten beim Thema „administrative Aufwände“ in der Landwirtschaft?



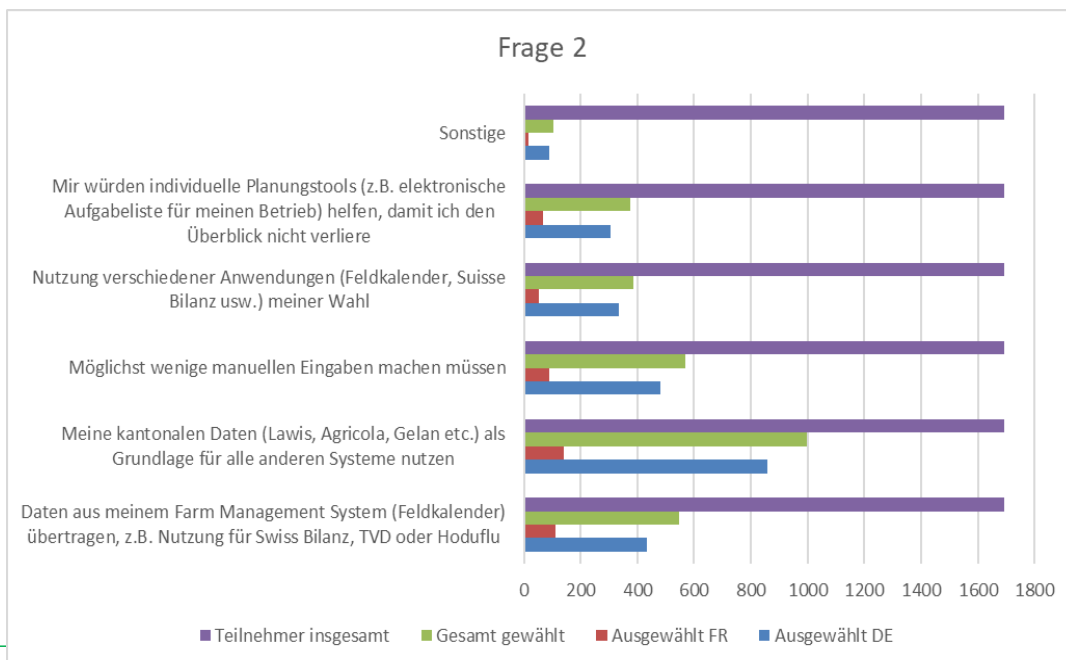
/20.02.2023

8

agro^solution

Frage 2

Was wünschen sie sich, wenn sie an die Vereinfachung der administrativen Aufwände denken?



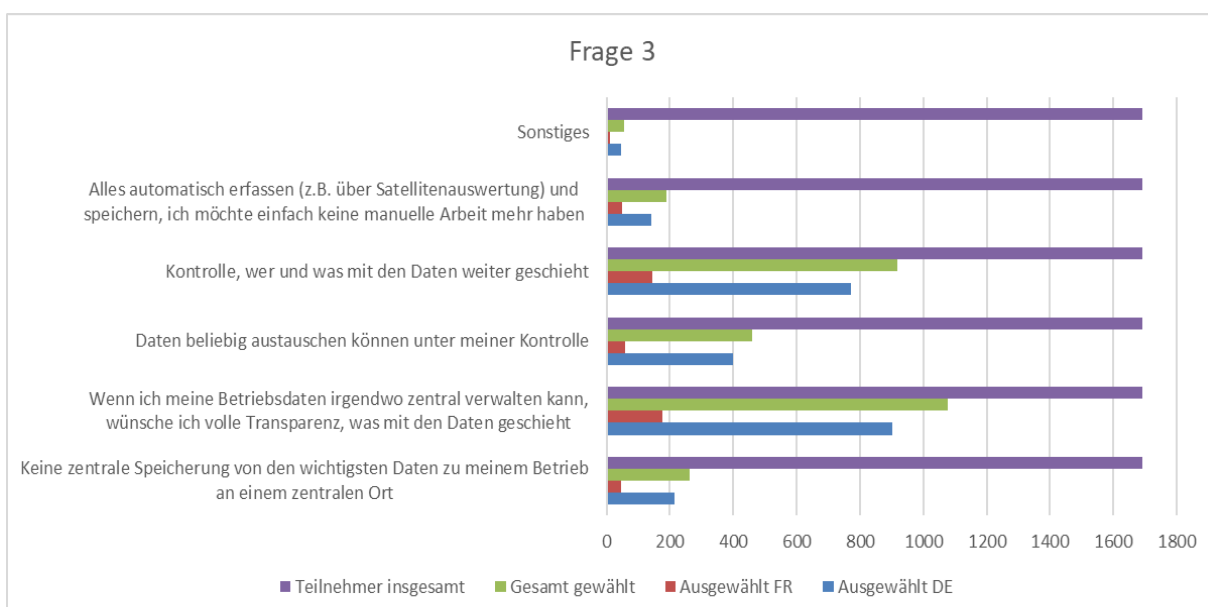
/20.02.2023

9

agrosolution

Frage 3

Wenn sie an Informationen und Daten zu ihrem Betrieb denken, was ist ihnen besonders wichtig?



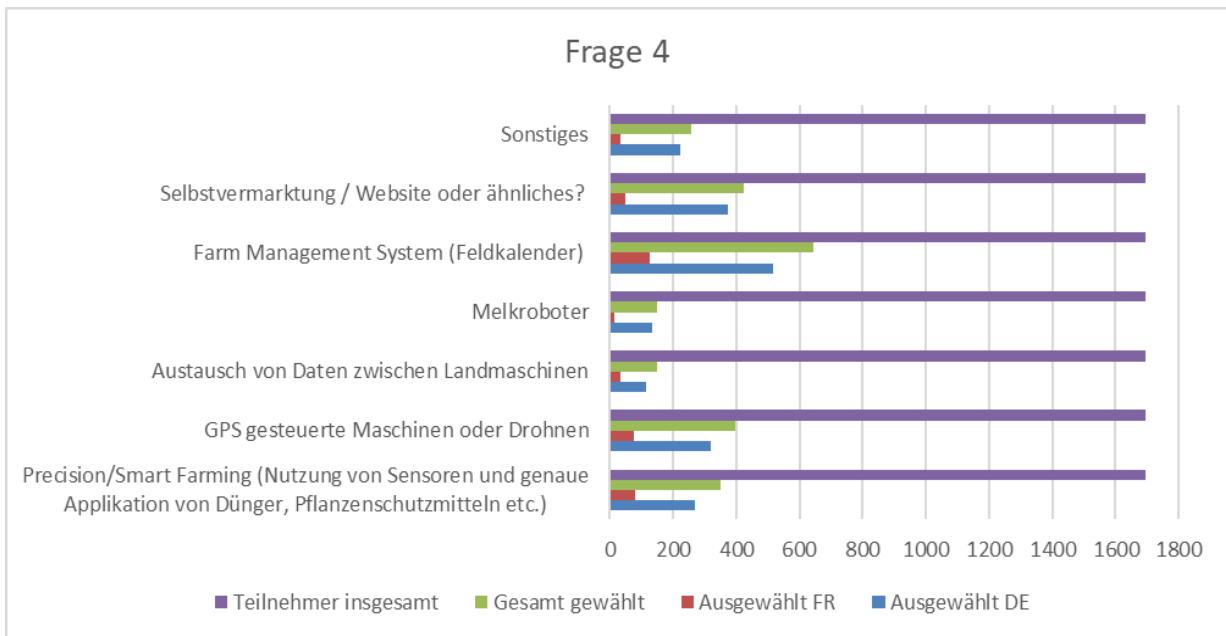
/20.02.2023

10

agrosolution

Frage 4

Über welche Investitionen / Technologien denken sie nach für Ihren Betrieb?



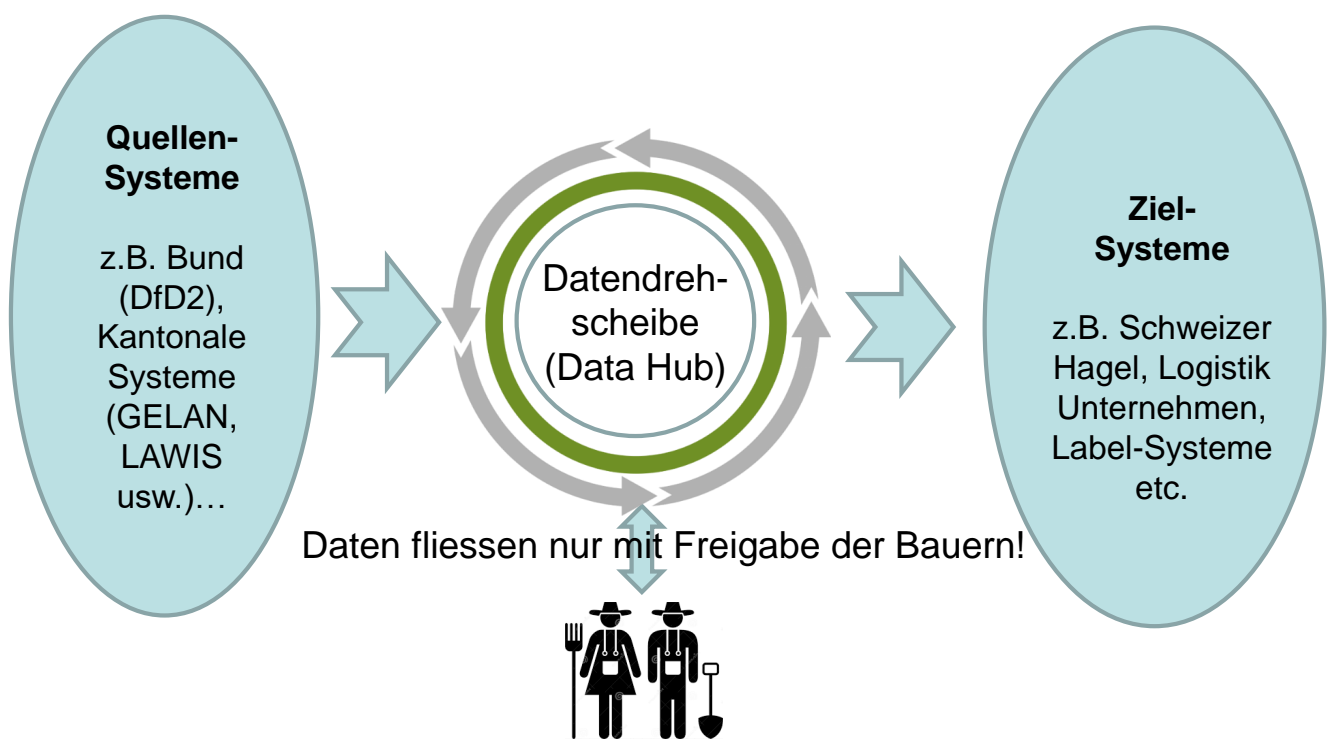
/20.02.2023

11

agro^{solution}

Überblick vorgestellter Ablauf

Ansatz Datendrehscheibe (Data Hub)



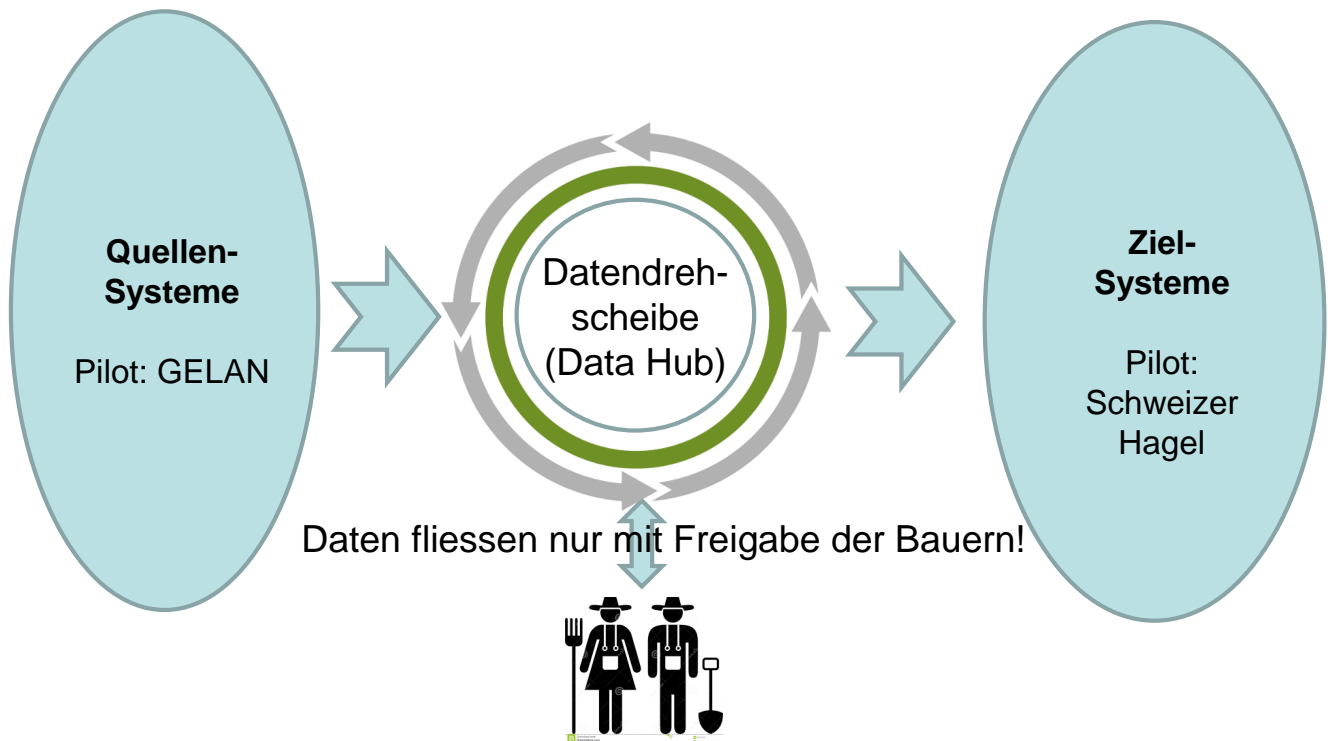
/20.02.2023

12

agro^{solution}

Überblick vorgestellter Ablauf

Ansatz **Pilot** Datendrehscheibe (Data Hub)



/20.02.2023

13

agro^solution

Überblick vorgestellter Ablauf (Video)

Präsentation: Datenaustausch ermöglichen

1. Anlegen eines Users im System "Datahub" => *Wir haben dieses vor der Video Aufnahme bereits gemacht!*
2. Wir gehen ins das System Data Hub und zeigen, das keine Systeme verbunden sind und keien Freigaben erteilt sind – es fließen keine Daten.
3. Wir verbinden GELAN mit dem Data Hub.
4. Wir gehen zur Schweizer Hagel und verbinden uns von dort mit dem System "Datahub"
5. Wir gehen zur Schweizer Hagel und beantragen die Freigabe, um Daten des Bauern von GELAN an Schweizer Hagel zu übertragen
6. Wir gehen zum System Datahub und drücken den Knopf YES für die Freigabe => der Antrag der Schweizer Hagel wird grün!
7. Ergebnis: Nun kann man beobachten, wie die Daten von GELAN an den Schweizer Hagel übertragen werden.

Bemerkung 1: Durch das Löschen der Freigabe oder das Abkoppeln eines Systems kann der Datenfluss wieder gestoppt werden.

Bemerkung 2: Das manuelle Verbinden der >Systeme kann in Zukunft automatisiert werden. Aktuell zeigen wir es, damit die function des Systems klar wird.

/20.02.2023

14

agro^solution

Zusammenfassung und Feedback

- Was haben wir gezeigt
 - Wie man sich verbindet mit allen Systemen
 - Wie man Freigaben setzen kann
 - Wie Daten fließen
 - Wie man beenden kann, dass Daten fließen

Data Hub – Pilot-Projekt

Fragen?

Besten Dank für Ihre Aufmerksamkeit

Dagmar Weber
Agrosolution AG
dagmar.weber@agrosolution.ch