

# Rumiplan auf barto - Rationsberechnung unter Einbezug von Milch- daten und KI

Markus Rombach



**agridea**

ENTWICKLUNG DER LANDWIRTSCHAFT UND DES LÄNDLICHEN RAUMS  
DÉVELOPPEMENT DE L'AGRICULTURE ET DE L'ESPACE RURAL  
SVILUPPO DELL'AGRICOLTURA E DELLE AREE RURALI  
DEVELOPING AGRICULTURE AND RURAL AREAS

[www.agridea.ch](http://www.agridea.ch) | [info@agridea.ch](mailto:info@agridea.ch)

**Lindau** Eschikon 28 | CH-8315 Lindau | T +41 (0)52 354 97 00  
**Lausanne** Jordils 1 | CP 1080 | CH-1001 Lausanne | T +41 (0)21 619 44 00  
**Cadenazzo** A Ramél 18 | CH-6593 Cadenazzo | T +41 (0)91 858 19 66  
ISO 9001 | IQNet



## Rumiplan auf barto

- Rationsberechnung unter Einbezug von Milchdaten und KI -

Markus Rombach, 4 News Spot Agridigital, 21.02.2023

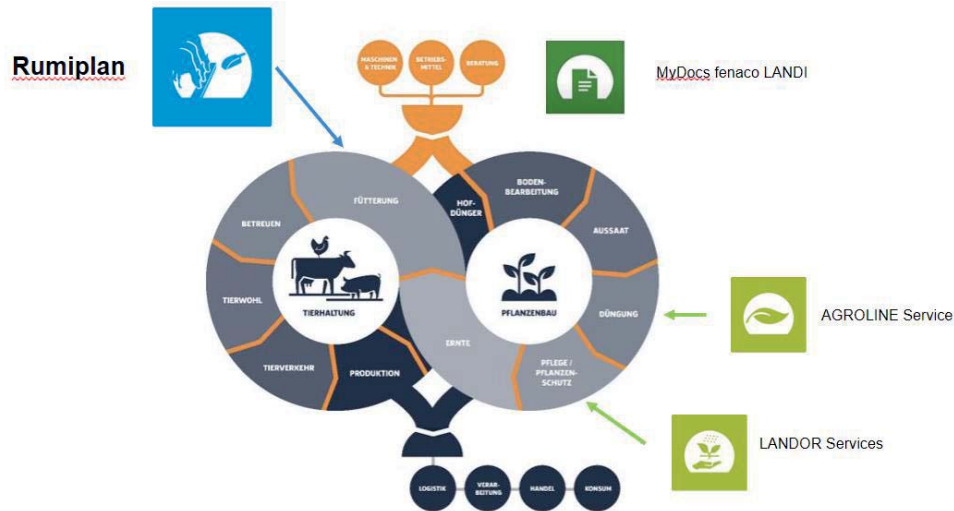


ENTWICKLUNG DER LANDWIRTSCHAFT UND DES LÄNDLICHEN RAUMS  
DÉVELOPPEMENT DE L'AGRICULTURE ET DE L'ESPACE RURAL  
SVILUPPO DELL'AGRICOLTURA E DELLE AREE RURALI  
DEVELOPING AGRICULTURE AND RURAL AREAS

## Agenda

1. Rumiplan Baustein im Produktionsprozess
2. Ziel des Baustein Rumiplan
3. Nutzen für den Landwirt
4. Einblick Baustein Rumiplan
5. Fragen & Diskussion

# "Rumiplan" Baustein im Produktionsprozess



## Ziel des Baustein "Rumiplan"

- Ablösung der in die Jahre gekommenen Excel Anwendung (AGRIDEA-Plan)
- Von Profis für Profis --> agridea, UFA und Melior
- Einbezug aktuellster Erkenntnisse aus Forschung ( u.a. 6-Felder Tafel)
- Moderne Technologie für die optimale Rationsberechnung bei Wiederkäuern (z.B. AI)
- Integration vorhandener MLP-Daten (kurze Wege)
- Einfache Anwendung - Reduktion des Arbeitsaufwandes
- Transparente und informativere Visualisierungen
- Integrierter und vernetzter Baustein im barto Hofmanager
- Tool in der Ausbildung an landw. Schulen usw. (Agridea)

# Nutzen für den Landwirt

- Einfache und schnelle Berechnung eines Milchviehfütterungsplans (inkl. AI)
- Gesunde und leistungsfähige Kühe
- Effiziente Futtermittelverwertung
- höhere Wirtschaftlichkeit, dank gezieltem Futtermiteinsatz
- Überprüfung und Berücksichtigung der Milchleistungsinformationen sofern erwünscht
- Echtzeitberechnung dank direkter Verbindung zum Fütterungsberater möglich
- Aktuellsten Futtermittelstammdaten Agroscope + 12 Futtermittellieferanten
- Geräteunabhängige Übersicht der Mischration (PC, Tablet oder Papier...)



# Einblick Baustein "Rumiplan"

The screenshot shows the 365FarmNet software interface. At the top, there is a navigation bar with a hamburger menu icon, the text 'Bausteine', and the '365FarmNet' logo. Below this is a secondary navigation bar with 'Bausteine', 'Meine Bausteine', and 'Rechnungen'. A third navigation bar contains 'Alle', 'Betrieb', 'Pflanzenbau', 'Rinderhaltung', and 'Tierhaltung', with 'Tierhaltung' highlighted in yellow. The main content area is divided into two panels. The left panel is titled 'Verwalten Tierverkehr Rinder (TVD)' and features a cow icon and the text 'Aktueller Rindertierbestand mit Meldungen an die TVD' above the 'barto' logo. The right panel is titled 'Rumiplan' with a price of 'Fr. 150.-/Jahr, exkl. MwSt.' and features a hand holding a mouse icon, the 'agridea melior' logo, and a list of features: 'Futtermittel für Wiederkäuer berechnen', 'MLP-Daten für optimale Rationsanpassung verknüpfen', and 'Betriebs-eigene Futtermittelanalysen verwenden'. To the right of the Rumiplan panel, there is a diagonal banner that reads 'Baustein seit 19. Oktober buchbar!'.

**Baustein seit  
19. Oktober  
buchbar!**



# Einblick Baustein "Rumiplan"

Betrieb Pflanzenbau Tierhaltung Karten Bausteine **Entwickler** Kalender ?

Futterpläne Grundration ausgleichen Tierliste Ergänzungsfütterung Futtermittel Administration

### Grundration ausgleichen

Winter Optimieren

Ration		46	21.6	590	6.33	93.2	95.9	146	
Zielwert			21.7		6.2	92.7	92.7	149	
Name	Füttertyp	FSV	TSV	TS	NEL	APDE	APDN	RP	R
Dürrfutter G (1. Aufw.) 3	Grundfutter	8.18	7.2	880	5.8	91.7	85.7	135	<<
Silagen G (folg. Aufwüchse) 1	Grundfutter	12.6	4.4	350	5.92	80.4	127	203	<<
Raufutter künstlich getrocknet Mais ganze Pflanze 0	Grundfutter	21.9	7	320	6.6	71	49	78	<<
2355 Eiweisskonzentrat 40%	Kraftfutter	1.35	1.2	890	7.3	275	343	449	<<
Gerste, Körner mittel (62 - 69 kg/hl) (lat. Hordeum vulgare)	Kraftfutter	2.07	1.8	870	7.8	95	79	119	<<

⊖ Futter hinzufügen Zurücksetzen Speichern

### Alle Einzeltiere

Winter

### Rationen Kontrolle Gruppe

Winter

**30** Ziel-Milchleistung **30** Potential nach APD **30.7** Potential nach NEL

↓ TS % 43.6 / 42 ↓ Nrum 2.59 / 0.5

✓ Kauindex 41.3 / 45 Weniger

### MLP Gruppenschnitt

Winter

Laktose 4.69 / 4.8 Harnstoff 13.7 / 20

Fett 4.4 / 4.2 Zeltzahl 174

Eiweiss 3.56 / 3.4 Milch 28 / 30

Stand 29.08.2022 Mehr



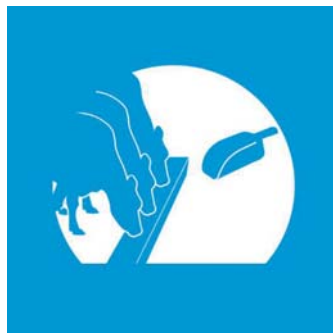
# Demonstration "Rumiplan"



## Weitere Ausbaustufen

- Kraftfuttertabelle Betriebe ohne MLP
- Weitere Tiergattungen (Aufzucht, Mast, Kleinwiederkäuer)
- Beraterintegration Dritte

## Fragen & Diskussion



**Tschüss Excelplan.  
Hallo praktisch.**

# **Danke für Ihre Aufmerksamkeit**

## **austauschen | verstehen | weiterkommen**

Für weitere Auskünfte besuchen Sie unsere Website

[www.agridea.ch](http://www.agridea.ch) oder schicken Sie uns ein E-Mail an [info@agridea.ch](mailto:info@agridea.ch)

**Lindau** Eschikon 28 | CH-8315 Lindau | +41 (0)52 354 97 00

**Lausanne** Jordils 1 | CP 1080 | CH-1001 Lausanne | +41 (0)21 619 44 00

**Cadenazzo** A Ramél 18 | CH-6593 Cadenazzo | +41 (0)91 858 19 66

